

# STONE

콘크리트, 스톤, 마블 등 다채로운 색감과 입체감 있는 엠보를 통한 자연 그대로의 감성과 독창적인 디자인을 당신의 공간에 적용하세요. 변하지 않는 아름다움을 지닌 스톤 소재는 메탈, 무광, 유광 등 다양한 질감의 자재와 조화롭게 어우러지며 공간에 무게를 더해 더욱 고급스러운 분위기를 연출할 수 있습니다.

Apply a natural (floating) sensibility and original design to your space with colours such as concrete, stone and marble, and three-dimensional embossing. With its unchanging beauty, the stone material blends harmoniously with a variety of textured materials, including metal, matte and light, to add weight to the space. create a more luxurious atmosphere.

STONE

STONE WALL

MARBLE

NEW YG/YF 4502

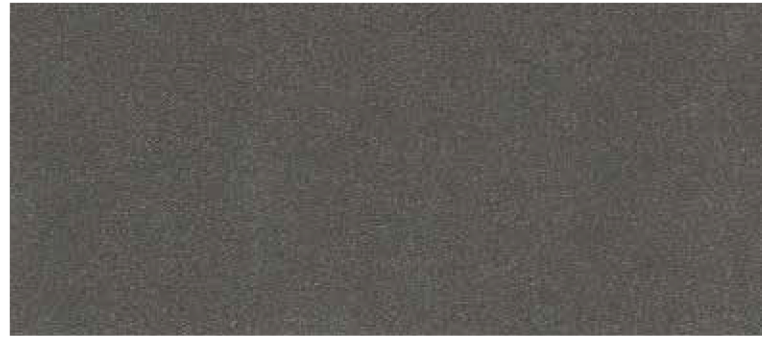
NEW YG/YF 4503

\*이미지는 이해를 돕기 위한 것으로 실제 제품과 상이할 수 있습니다.  
The images are for illustrative purposes and may differ from actual product.



# STONE ◆

## CONCRETE



Aspetto | 아스페트

**NEW** YG/YF 4503



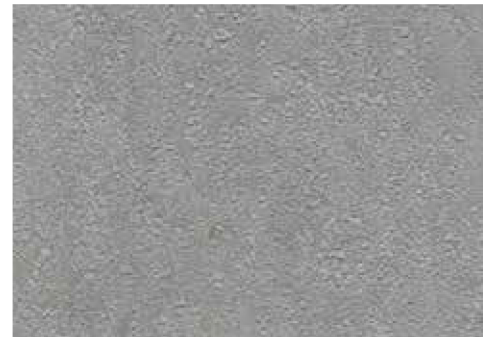
Modern Concrete  
모던 콘크리트

**NEW** MG/MF 3085



Aspetto | 아스페트

**NEW** YG/YF 4501



Concrete | 콘크리트

TG/TF 4010



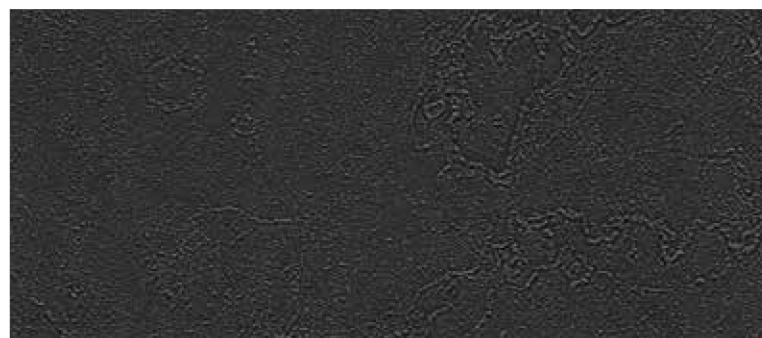
Aspetto | 아스페트

**NEW** YG/YF 4502



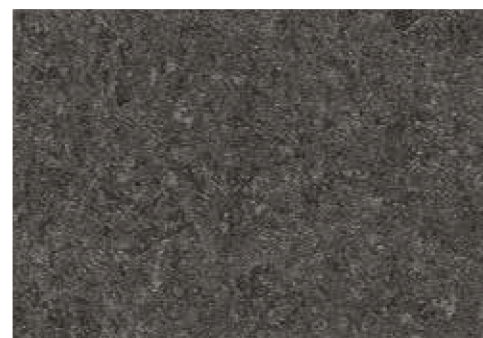
Urban Stone | 어반스톤

MG/MF 485



Aspetto | 아스페트

**NEW** YG/YF 4500



Urban Stone | 어반스톤

MG 488

The images are for illustrative purposes and may differ from actual product.  
이미지는 이해를 돕기 위한 것으로 실제 제품과 상이할 수 있습니다.

TG/TF 4014



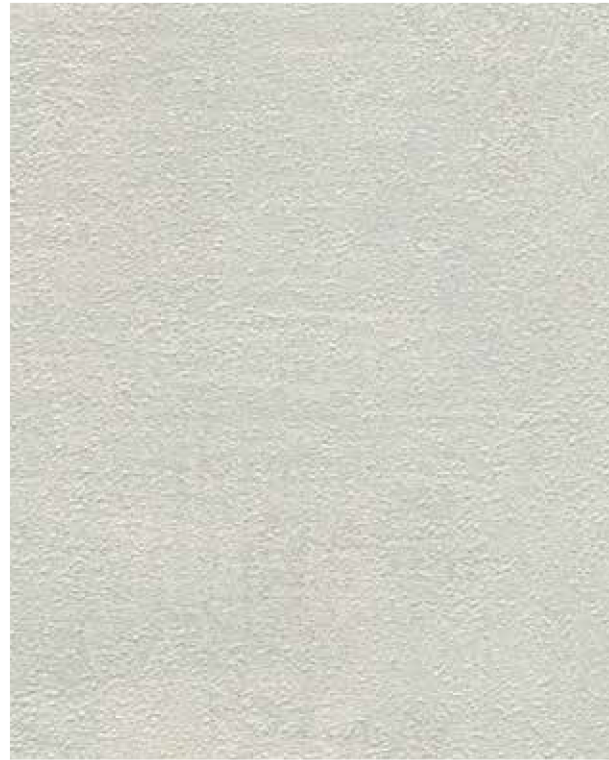


# STONE

## CONCRETE



Modern Stone | 모던 스톤 **NEW** MG/MF 3080



Modern Stone | 모던 스톤 **NEW** MG/MF 3081



Modern Stone | 모던 스톤 **NEW** MG/MF 3082



Modern Stone | 모던 스톤 **NEW** MG/MF 3083

## CONCRETE



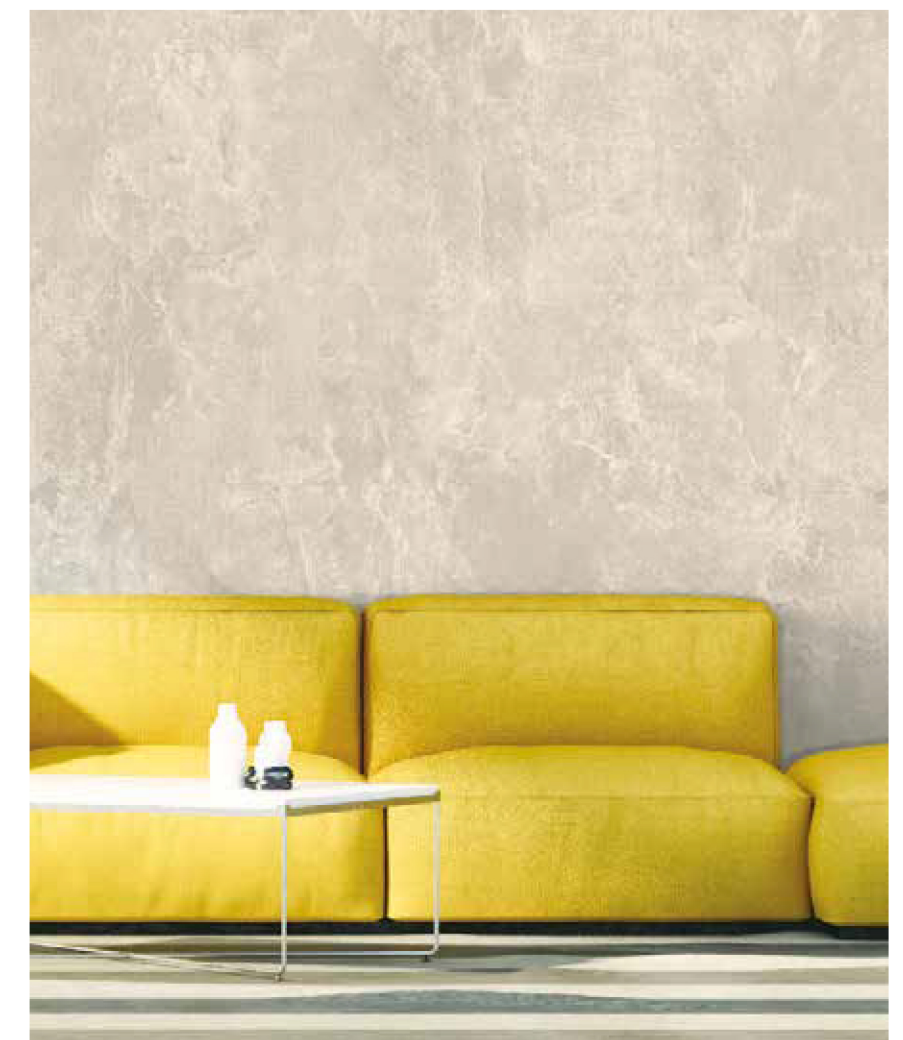
Peacock Natural **MG/MF 3001**  
피콕 내추럴



Peacock Natural **MG 3003**  
피콕 내추럴



Concrete | 콘크리트 **MG 985**



\*이미지는 이해를 돕기 위한 것으로 실제 제품과 상이할 수 있습니다.  
The images are for illustrative purposes and may differ from actual product.

**MG/MF 3001**



Concrete | 콘크리트 **MG/MF 984**



Concrete | 콘크리트 **MG/MF 986**



# STONE

## STONE WALL



Grand Pearl Metal | 그랜드 펄 메탈 **PG 6008**



Concrete | 콘크리트 **EG 630**



Sugar Stone | 슈가 스톤 **SG 855**



Concrete | 콘크리트 **MG/MF 451**



Natural Stone | 내추럴 스톤 **PG 6010**



Moon Stone | 문 스톤 **SG 857**



Rustic Stone | 러스틱 스톤 **MG 462**

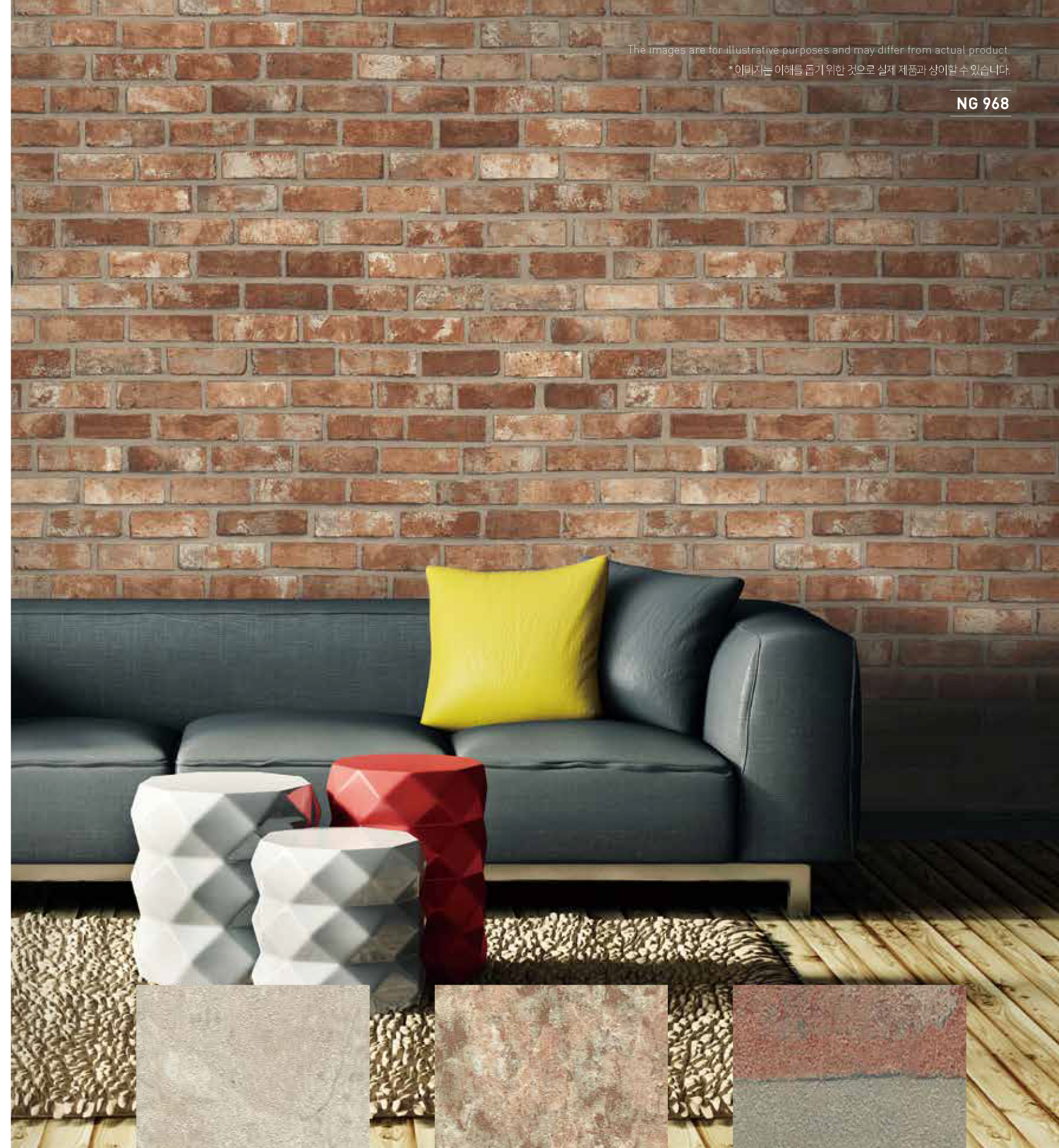


Rustic Stone | 러스틱 스톤 **MG 461**

The images are for illustrative purposes and may differ from actual product.

\* 이미지는 이해를 돕기 위한 것으로 실제 제품과 상이할 수 있습니다.

**NG 968**



Matt Marble | 매트 마블 **MG 3058**



Matt Marble | 매트 마블 **MG 3059**



Bricks | 브릭스 **NG 968**



# STONE ◆

## MARBLE



Marble | 마블 **TG 425**



Marble | 마블 **MG 445**



Marble | 마블 **MG 446**



Marble | 마블 **PG 923**



\*이미지는 이해를 돕기 위한 것으로 실제 제품과 상이할 수 있습니다.  
The images are for illustrative purposes and may differ from actual product. **MG 445**

The images are for illustrative purposes and may differ from actual product.  
\*이미지는 이해를 돕기 위한 것으로 실제 제품과 상이할 수 있습니다.

**MG/MF 3054**



Carrara | 카라라 **MG/MF 3054**

Carrara | 카라라 **MG 3057**